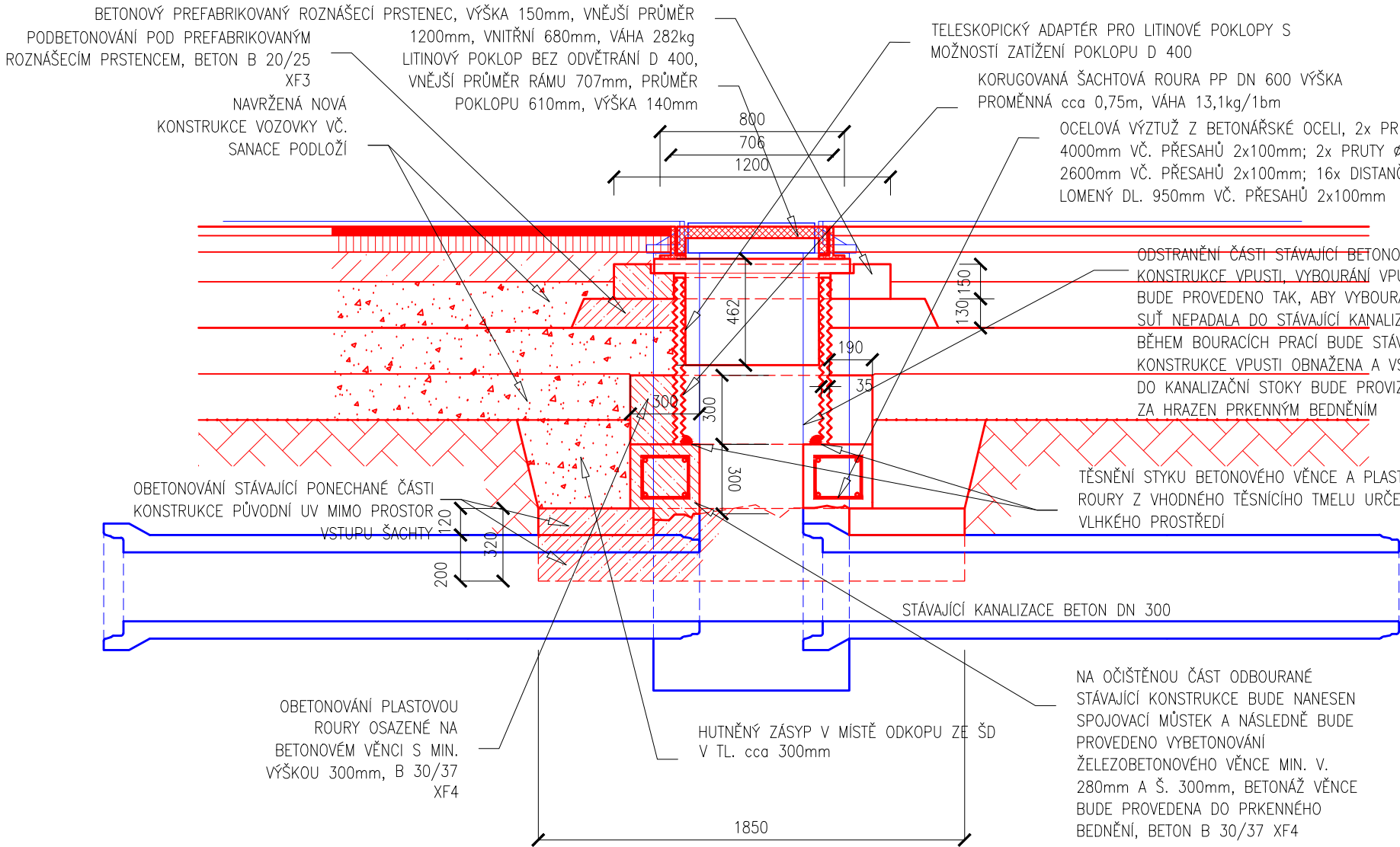


TABULKA ULIČNÍCH VPUSTŮ

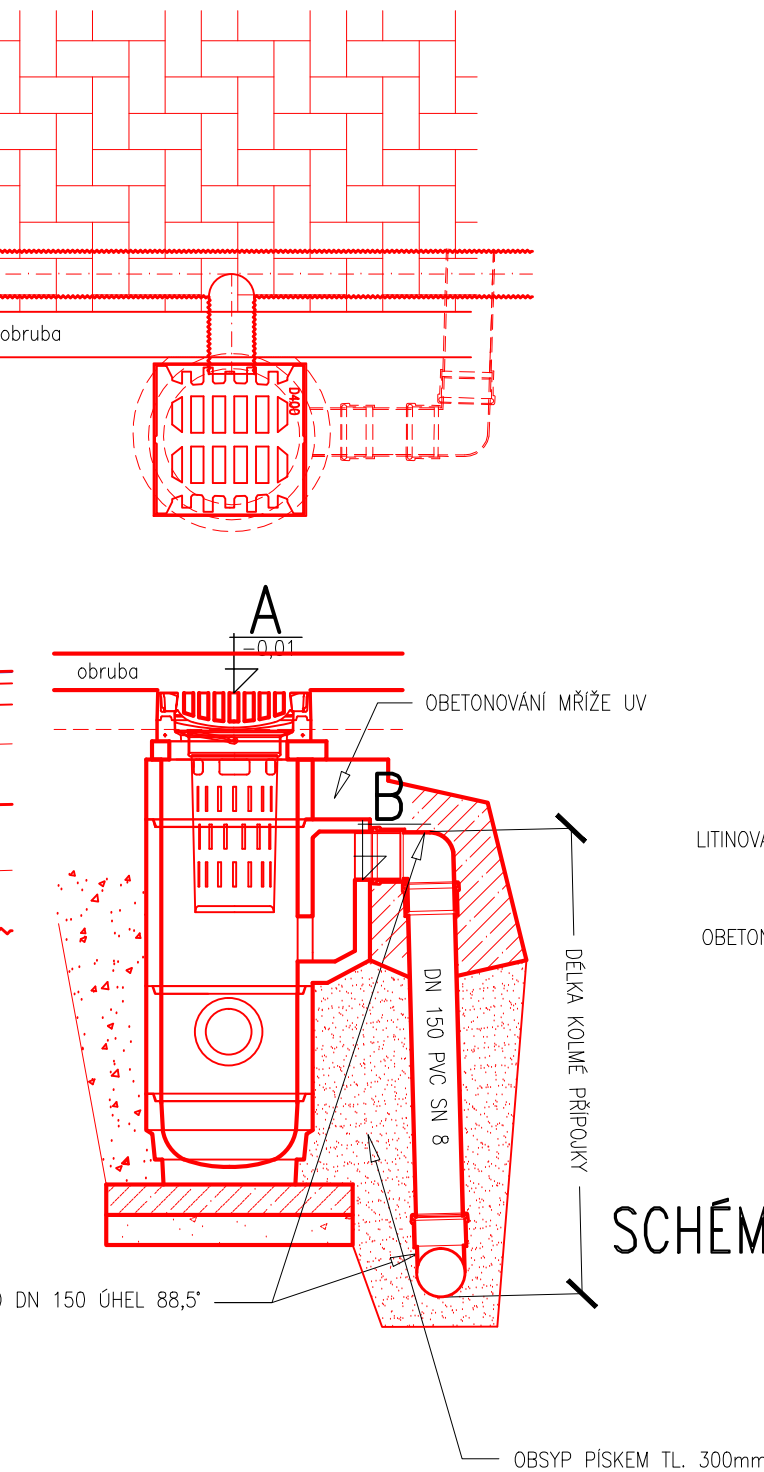
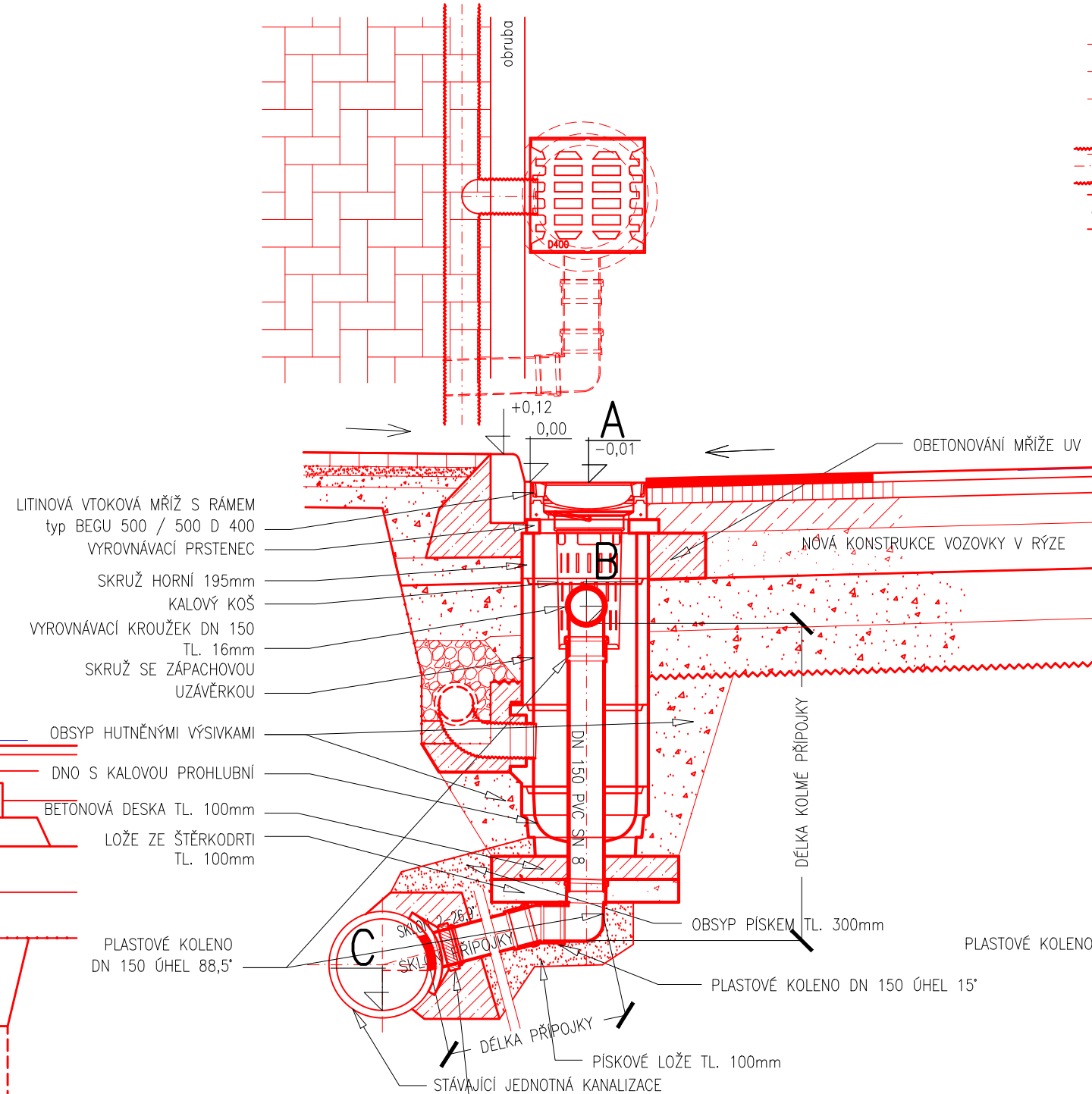
Č. UV	UMÍSTĚNÍ VPUSTU	SOUŘADNICE S-JTSK		POPIS VPUSTU	VÝŠKA A	VÝŠKA B	VÝŠKA C	SKLON PŘÍPOJKY V ‰	DĚLA PŘÍPOJKY V m PLAST DN 150 SN 8	DL. PŘÍPOJKY V m PLAST DN 100 SN 8	CHODNÍKOVÝ S ROŠTEM	NAVRSTĚNÍ KANALIZACE OBLEPENÍ 2 SLOZ LEP. NAVRST. PAS 600/160	DĚLA KOLMÉ PŘÍP. V m PLAST DN 150 SN 10	PP KOLENO DN150 88,5° REDUCE DN 100/150	PP KOLENO DN150 15° LITINOVÁ VT. MŘÍŽ D400	PŘEFA. DVORNÍ VPUST	VYROVNÁVACÍ PRSTENEC	HORNÍ SKRUŽ v 0,295	HORNÍ SKRUŽ v 0,195	SKRUŽ STŘEDOVÁ v 0,195	SKRUŽ STŘEDOVÁ v 0,295	SKRUŽ S OTVOREM v 0,35	SKRUŽ SE ZAP. UZÁV.	DNO S KALOVOU PROHLUBNÍ	DNO S PŘÍMÝM VÝTOKEM	KOS NA NEČISTOTY V 600mm	KOS NA NEČISTOTY V 200mm
		SOUŘAĐN. X	SOUŘAĐN. Y																								
1	km 0,01370 Trnkova ulice	. . .	. . .	BPUV	360,82	360,20	cca 359,22	2,0	1,5	. . .	1	. . .	1,0	2	. . .	1	. . .	1	. . .	1	1	1	1	. . .	1	. . .	
2	km 0,04400 Trnkova ulice	. . .	. . .	BPUV	361,17	360,55	cca 359,57	2,0	1,5	. . .	1	1	1,0	2	. . .	1	1	1	. . .	1	1	1	1	. . .	1	. . .	
3	km 0,07380 Trnkova ulice	. . .	. . .	BPUV	361,66	361,04	cca 360,06	2,0	1,5	. . .	. . .	1	1,0	2	. . .	1	1	1	. . .	1	1	1	1	. . .	1	. . .	
4	km 0,10380 Trnkova ulice	. . .	. . .	BPUV	362,16	361,54	cca 360,56	2,0	1,5	. . .	. . .	1	1,0	2	. . .	1	1	1	. . .	1	1	1	1	. . .	1	. . .	
5	km 0,13380 Trnkova ulice	. . .	. . .	BPUV	362,62	362,00	cca 361,02	2,0	1,5	4,0	. . .	1	1,0	2	1	1	1	1	. . .	1	1	1	1	. . .	1	. . .	
6	km 0,16380 Trnkova ulice	. . .	. . .	BPUV	363,08	362,46	cca 361,48	2,0	1,5	. . .	1	1	1,0	2	. . .	1	1	1	. . .	1	1	1	1	. . .	1	. . .	
7	km 0,18320 Trnkova ulice	. . .	. . .	BPUV	363,40	362,78	cca 361,80	2,0	1,5	. . .	. . .	1	1,0	2	. . .	1	1	1	. . .	1	1	1	1	. . .	1	. . .	
8	km 0,21320 Trnkova ulice	. . .	. . .	BPUV	364,01	363,39	cca 362,41	2,0	1,5	. . .	. . .	1	1,0	2	. . .	1	1	1	. . .	1	1	1	1	. . .	1	. . .	
9	km 0,24920 Trnkova ulice	. . .	. . .	BPUV	364,74	364,12	cca 363,14	2,0	1,5	. . .	. . .	1	1,0	2	. . .	1	1	1	. . .	1	1	1	1	. . .	1	. . .	
10	km 0,24920 Trnkova ulice	. . .	. . .	BPUV	364,74	364,12	cca 363,14	2,0	1,5	. . .	. . .	1	1,0	2	. . .	1	1	1	. . .	1	1	1	1	. . .	1	. . .	
11	km 0,28940 Trnkova ulice	. . .	. . .	BPUV	365,55	364,93	cca 363,95	2,0	1,5	. . .	. . .	1	1,0	2	. . .	1	1	1	. . .	1	1	1	1	. . .	1	. . .	
12	km 0,28940 Trnkova ulice	. . .	. . .	BPUV	365,55	364,93	cca 363,95	2,0	1,5	. . .	. . .	1	1,0	2	. . .	1	1	1	. . .	1	1	1	1	. . .	1	. . .	
13	km 0,34975 Trnkova ulice	. . .	. . .	BPUV	366,69	366,07	cca 365,09	2,0	1,5	. . .	. . .	1	1,0	2	. . .	1	1	1	. . .	1	1	1	1	. . .	1	. . .	
14	km 0,39425 Trnkova ulice	. . .	. . .	BPUV	367,72	367,10	cca 366,12	2,0	1,5	. . .	. . .	1	1,0	2	. . .	1	1	1	. . .	1	1	1	1	. . .	1	. . .	
15	km 0,41640 Trnkova ulice	. . .	. . .	BPUV	368,25	367,63	cca 366,65	2,0	1,5	. . .	. . .	1	1,0	2	. . .	1	1	1	. . .	1	1	1	1	. . .	1	. . .	
16	km 0,43750 Trnkova ulice	. . .	. . .	BPUV	368,76	368,14	cca 367,16	2,0	1,5	. . .	. . .	1	1,0	2	. . .	1	1	1	. . .	1	1	1	1	. . .	1	. . .	
17	km 0,02610 Václavská ulice	. . .	. . .	BPUV	367,10	366,48	cca 365,50	2,0	2,5	. . .	. . .	1	1,0	2	. . .	1	1	1	. . .	1	1	1	1	. . .	1	. . .	

LEGENDA:  
BPUV – BETONOVÁ VPUST Z PREFABRIKOVANÝCH DÍLŮ VNITŘNÍ DN 450mm  
PŘESNÉ UMÍSTĚNÍ ULIČNÍCH VPUSTŮ JE VŽDY V TĚSNÉ BLÍZKOSTI PŘEVÝŠENÉ OBRUBY

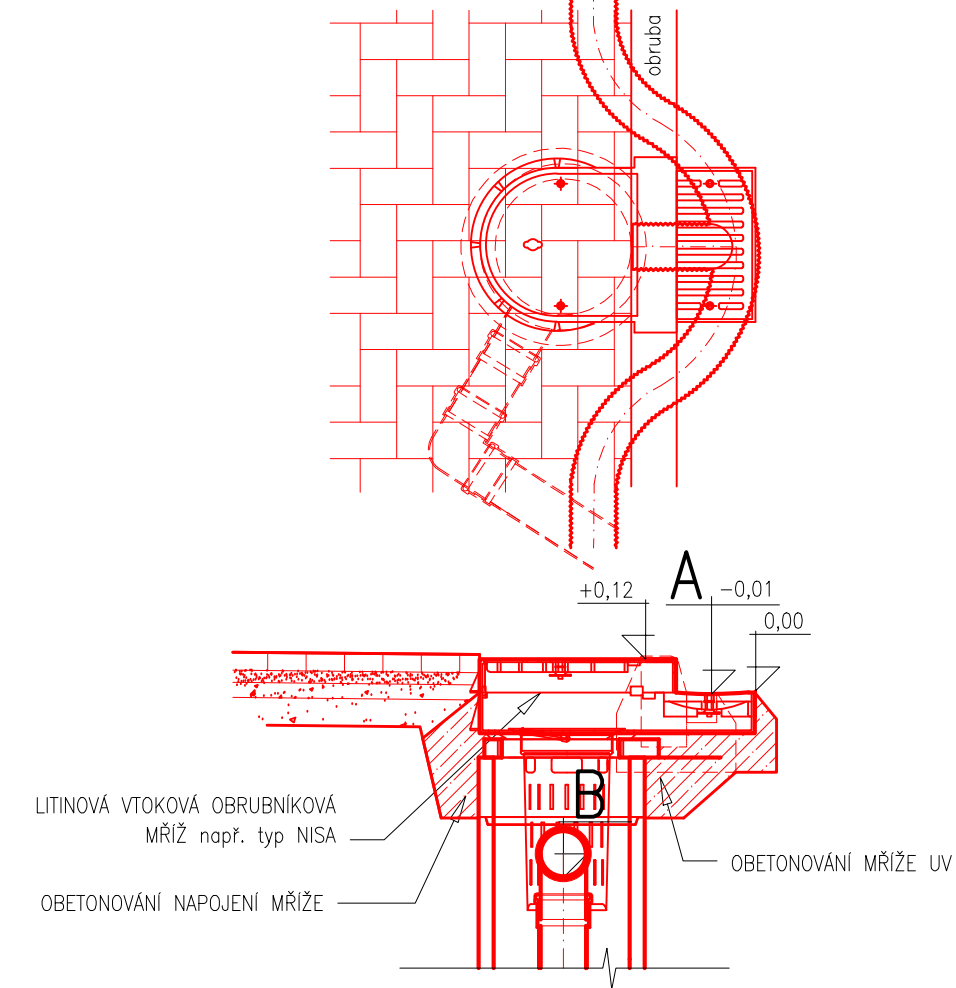


ÚPRAVA STÁVAJÍCÍ ULIČNÍ VPUSTI, NOVĚ VSTUPNÍ ŠACHTA NA DEŠŤOVÉ KANALIZACI

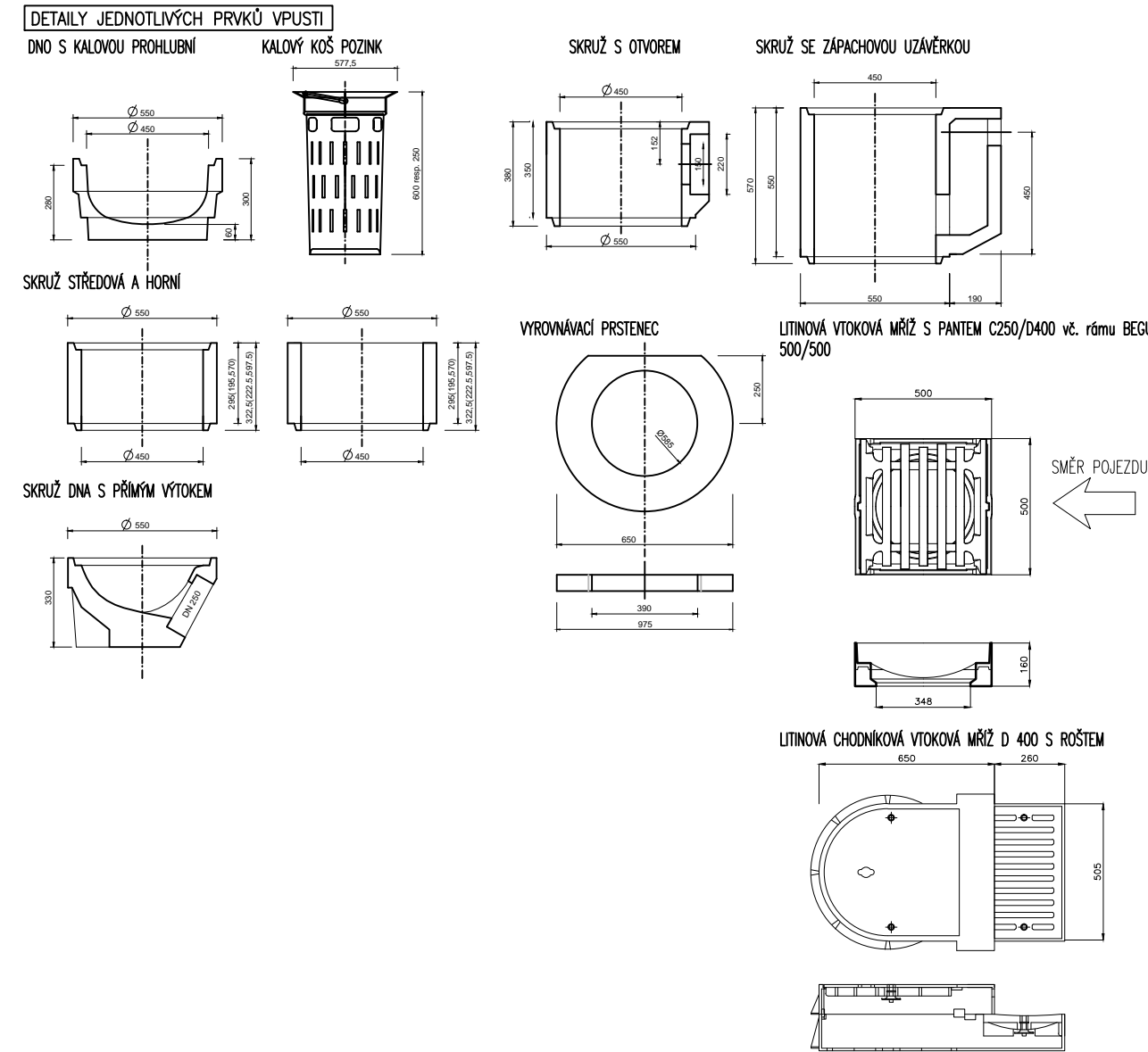
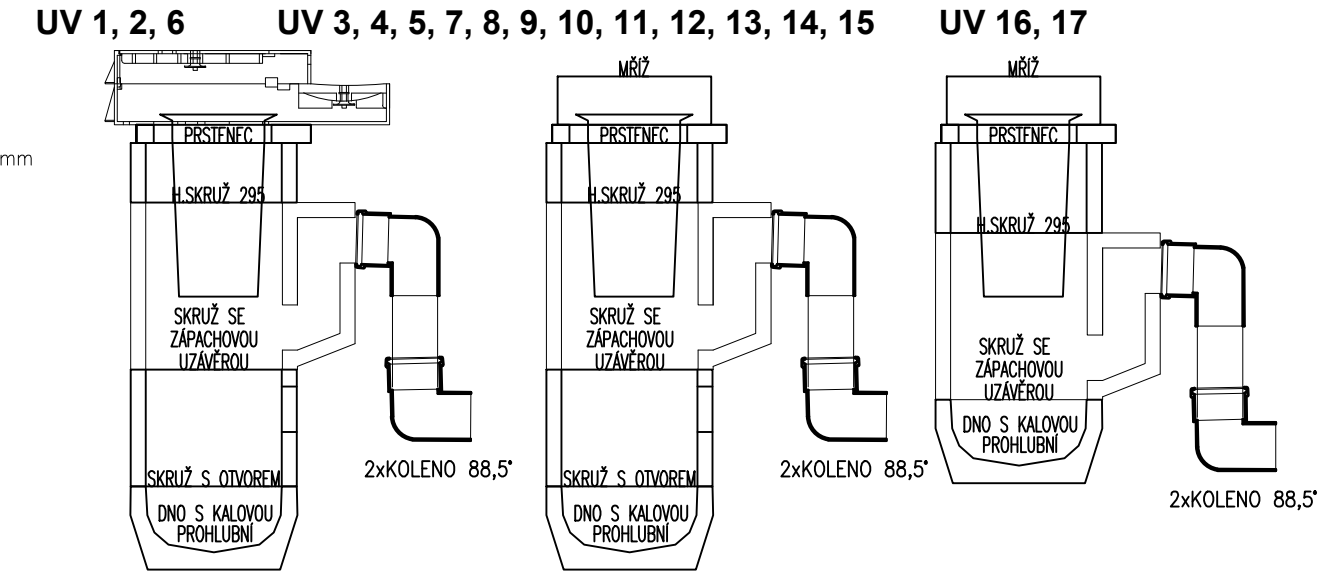
ULIČNÍ VPUST S PŘÍMÝM NAP. DO STÁVAJÍCÍ JEDNOTNÉ KANALIZACE  
NOVÁ ULIČNÍ VPUST VČ. NOVĚ PLASTOVÉ PŘÍPOJKY  
MĚŘITKO: 1:25



ULIČNÍ VPUST S CHODNÍKOVOU VÝTOKOVOU MŘÍŽÍ S ROŠTEM  
CHODNÍKOVÁ VÝTOK. MŘÍŽ typ. NISA  
MĚŘITKO: 1:25



SCHÉMATICKÉ VÝKRESY JEDNOTLIVÝCH ULIČNÍCH VPUSTŮ



SOUŘADNICOVÝ SYSTÉM S-JTSK  
VÝŠKOVÝ SYSTÉM S-ČJNS BALT P.V.

PŘED ZAČÁTKEM ZEMNÍCH PRACÍ NUTNO VYTÝČIT VŠECHNY INŽENÝRSKÉ SÍTĚ A DODRŽOVAT PODMÍNKY JEJICH SPRÁVCŮ  
ZÁKRES INŽENÝRSKÝCH SÍTÍ NESLOUŽÍ JAKO VYTÝČOVACÍ VÝKRES KABELY NUTNO VYTÝČIT A OVĚŘIT SONDAMI

Index	Datum	Popis změny	Zprac.
DOKUMENTACE PRO ÚZEMNÍ ROZHODNUTÍ+STAVEBNÍ POVOLENÍ			
GENERALNÍ PROJEKTANT		SUDOP Project Píseň a.s.	
ODPOVĚDNÝ PROJEKTANT STAVBY		JAN MIŠKA	
ODPOVĚDNÝ PROJ. OBJEKTU – SO		JAN MIŠKA	
VYPRACOVAL		JAN MIŠKA tel.733 188 071	
KONTROLOVAL		ING. KAREL NOLČ	
MÍSTO STAVBY		obce Staňkov, Trnkova ul., sil. III/193 46	
OBJEDNATEL		KSÚS Píseňského kraje p.o., obec Staňkov	
AKCE:			
III/193 46 Staňkov – Trnkova ulice rekonstrukce SO 101 KOMUNIKACE			
STAVEBNÍ OBJEKT:			
OBSAH:			
ODVODNĚNÍ			
		SUDOP Project Píseň a.s. projekty, engineering, stavby	
		Plochého 35, 301 25 PÍSEŇ Tel: 377 328 108, Fax 377 328 107 E-mail: sudop@sudop-pisen.cz	
		ČÍSLO ZAKÁZKY	...
		DATUM	5/2020
FORMÁT		KOPIE Č.	
ČÁST DOKUMENTACE	D.1		
MĚŘITKO	ČÍSLO VÝKRESU		
1:25	6		